

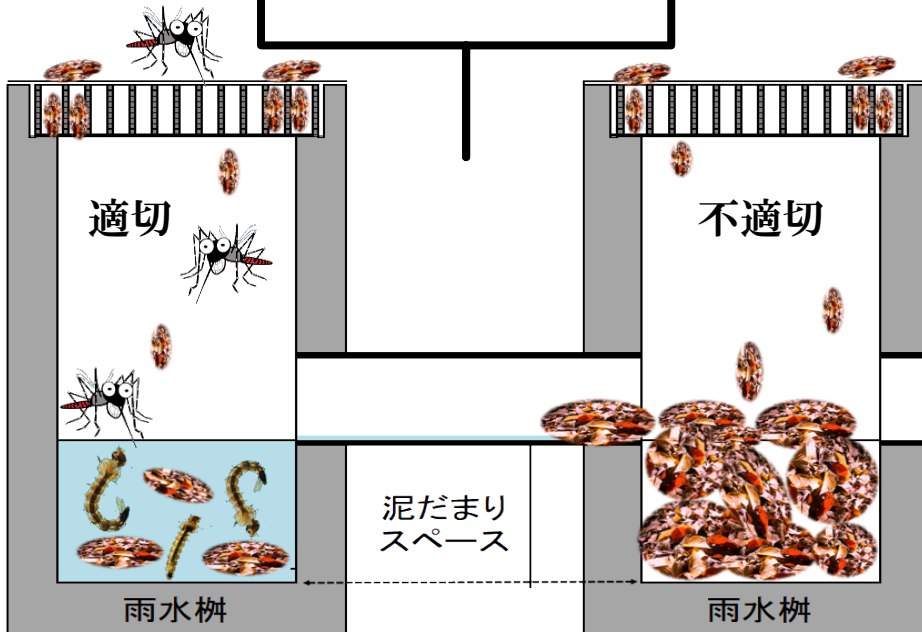
雨水の集排水路の2大問題を確認し次世代の為に解決する 始まりはゴミの流入対策と日常の維持管理

雨水枡へのゴミの流入で、横引配管内の堆積で排水障害を防ぐために、うわ水だけを流す目的で作られた泥だめは、適切な維持管理をしないと、ボウフラが成長し易い環境の為、蚊は産卵場所と認識している。
維持管理が不適切に成れば排水障害を起こす不合理な一面を抱えている。

IGR剤投入、薬害不安



雑草の発芽、排水障害



雨水利用に薬剤不安

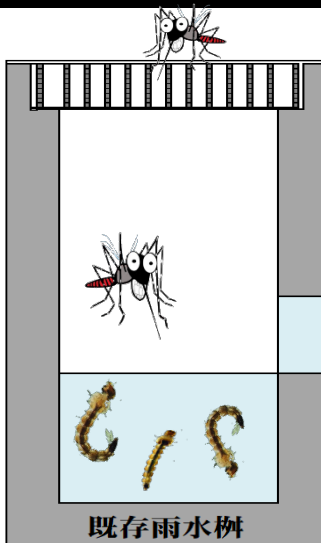


汚泥化した堆積物の処理問題

樹木が日々成長する事でも出てくる廃棄物の、処理工程と維持管理の仕組みを、敷地内の雨水の集排水路の位置づけと役割を確認し解決策として極細分別集水を提案します。

グレーチングを極細分別集水化する＝分別集水マット【蚊絶滅マット】

適切な維持管理が行われていない場合に起きる。常に蚊が繁殖できる雨水が有り、適度な落ち葉があり栄養豊富で産卵がしやすい。蚊の出入が自由。



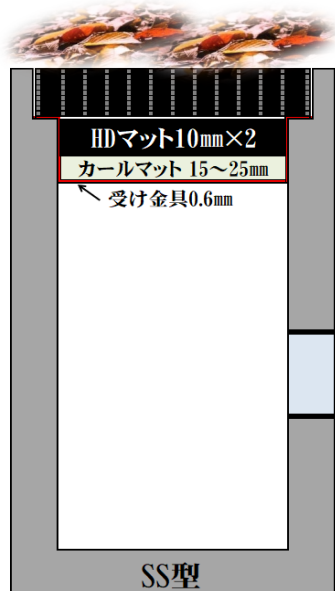
不適切な維持管理が行われている場合に起こる。堆積物が泥だめの水分を減らし流入したゴミが横引き配管に入り易く、中で堆積物となり排水能力を落す。



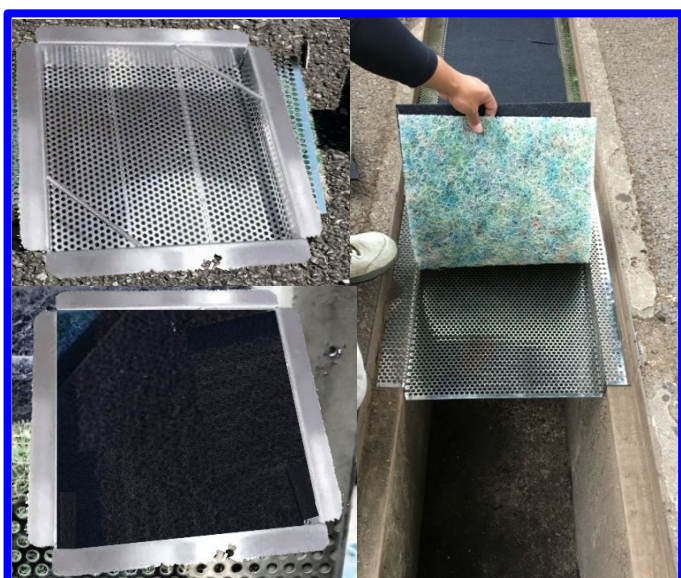
充填型: 雨水枳に敷設するだけで蚊の出入が不可能、繁殖していた蚊も絶滅する。緊急且つ恒久的な蚊媒介感染症対策。又雨水利用の集水口軒樋の詰まりを無くし安定集水が確保される。



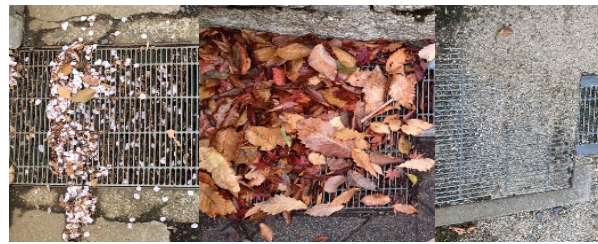
SS型: 雨水枳やU字溝の堆積物が多い所に敷設する。ゴミの流入を防ぎ設計上の勾配と排水断面を維持する。



充填型 分別集水マット【蚊絶滅マット】 SS型

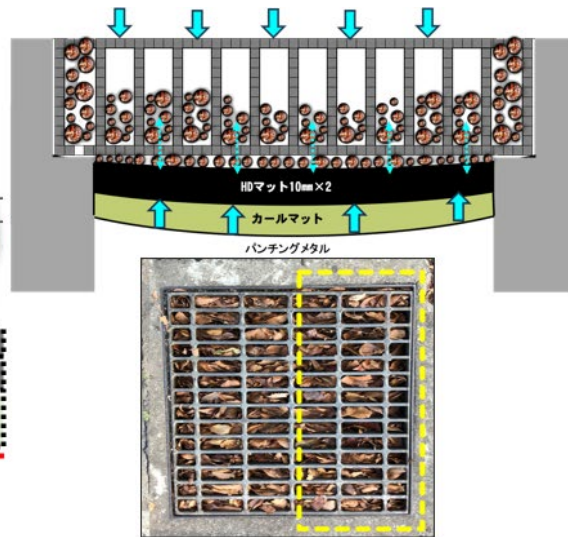
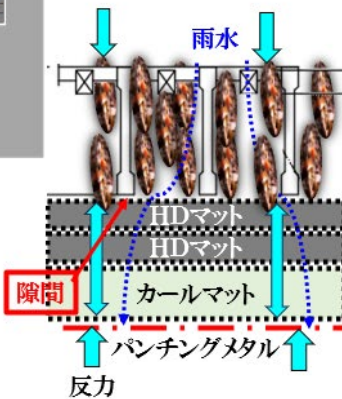
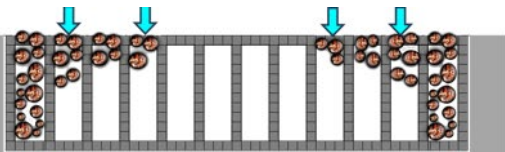


ゴミを止め発生源を特定し効果的対策が行える



落ち葉や花びらの季節性廃棄物は、風で舞うことで落ちた場所とは違う場所に集まることもあり発生源の特定が難しい。土砂の発生源と思われる場所に、根上りの確認できる大木がある場合は、根を張れるスペースが無い為、表土を押し上げ、土砂が流れ出たと考えられる、注意が必要。

平時は周辺ゴミ清掃とグレーチング上のゴミを同時に処理。20mm降水を超える場合にはグレーチング上に周辺ゴミが集中する為、専門処理人員で堆積物を処理する。

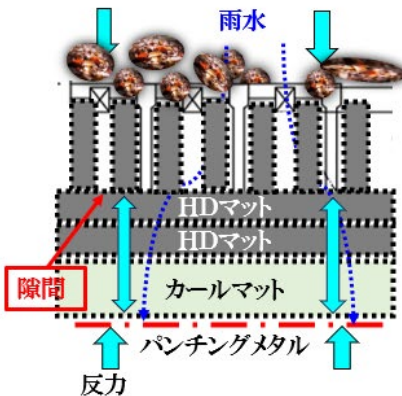


分別集水マットを敷設したグレーチングは、初めから周辺や中央にも、砂や落ち葉が溜まりだし、ある程度堆積物が溜まると、空隙率95%のカールマットに、受金物を押し下げる力と、押し上げる反力が掛かる為、カールマットの空隙が少しずつ埋まって行く際に、堆積物の位置が、その都度動くため、水が流れる隙間が生まれる事から、表面的に見て堆積物が沢山有っても、グレーチングの天端よりも少し下がっている場合は集水されている。



堆積リスク厚み

HDマット敷設



左側は、グレーチングの下に、分別集水マットが敷設された写真で、グレーチング厚み分の堆積物による目詰まりが、心配と思う方の為、改善策として右側は、グレーチングのマス目の間に全てに、HDマット入れる堆積量を減らす強化タイプで、グレーチングマス目内に、堆積物が入り難くなり、ブロー又は掃き出し工程時間を短くして、総合処理負担を軽減させる。

分別集水マット【蚊絶滅マット】施工手順と価格構成例



分別集水マット【蚊絶滅マット】雨水桝用：充填型とSS型大きさ別価格表

2024.01.1		充填型		仮定深さは500mm			SS型	受金物内寸45mm~50mm			受金物込み
雨水桝	分類	型番	厚み	枚数	深さmm	マット合計	分類	型番	厚み	マット計	合計
250角	縦分別	HD10-33	10	6	500mm	23,888	縦分別	HD10-33	10	5,489	28,589
	極細分別	HD10-32	10	2			HD10-32	10			
	高さ調整	CB15-252	15	2			CB25-252	25			
	空間維持	CY50-252	50	9			受金物参考	パンチングステン			
雨水桝	分類	型番	厚み	枚数	深さmm	合計	分類	型番	厚み	マット計	合計
300角	縦分別	HD10-33	10	9	500mm	39,282	縦分別	HD10-33	10	8,357	33,057
	極細分別	HD10-18	10	2			HD10-18	10			
	高さ調整	CB15-303	15	2			CB25-303	25			
	空間維持	CY50-303	50	9			受金物参考	パンチングステン			
雨水桝	分類	型番	厚み	枚数	深さmm	合計	分類	型番	厚み	マット計	合計
350角	縦分別	HD10-33	10	12	500mm	68,171	縦分別	HD10-33	10	12,644	41,944
	極細分別	HD10-10	10	2			HD10-10	10			
	高さ調整	CB15-353	15	2			CB25-353	25			
	空間維持	CY50-353	50	9			受金物参考	パンチングステン			
雨水桝	分類	型番	厚み	枚数	深さmm	合計	分類	型番	厚み	マット計	合計
400角	縦分別	HD10-33	10	15	500mm	69,854	縦分別	HD10-33	10	14,327	44,527
	極細分別	HD10-10	10	2			HD10-10	10			
	高さ調整	CB15-404	15	2			CB25-404	25			
	空間維持	CY50-404	50	9			受金物参考	パンチングステン			
雨水桝	分類	型番	厚み	枚数	深さmm	合計	分類	型番	厚み	マット計	合計
450角	縦分別	HD10-33	10	19	500mm	87,489	縦分別	HD10-33	10	18,554	57,954
	極細分別	HD10-8	10	2			HD10-8	10			
	高さ調整	CB15-454	15	2			CB25-454	25			
	空間維持	CY50-454	50	9			受金物参考	パンチングステン			
雨水桝	分類	型番	厚み	枚数	深さmm	合計	分類	型番	厚み	マット計	合計
500角	縦分別	HD10-33	10	24	500mm	90,294	縦分別	HD10-33	10	21,359	61,659
	極細分別	HD10-8	10	2			HD10-8	10			
	高さ調整	CB15-505	15	2			CB25-505	25			
	空間維持	CY50-505	50	9			受金物参考	パンチングステン			